

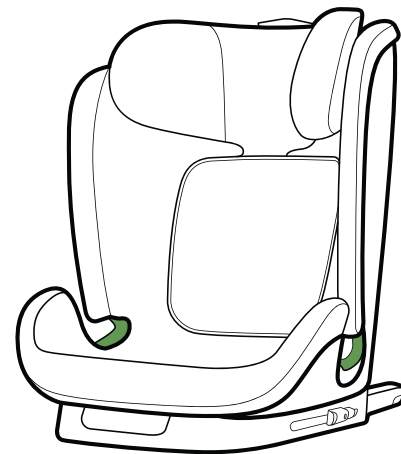
Kids Zone sp.zo.o.
ul. Smolna 13/406
00-375 Warszawa
kidszone@wp.pl

KidsZONE



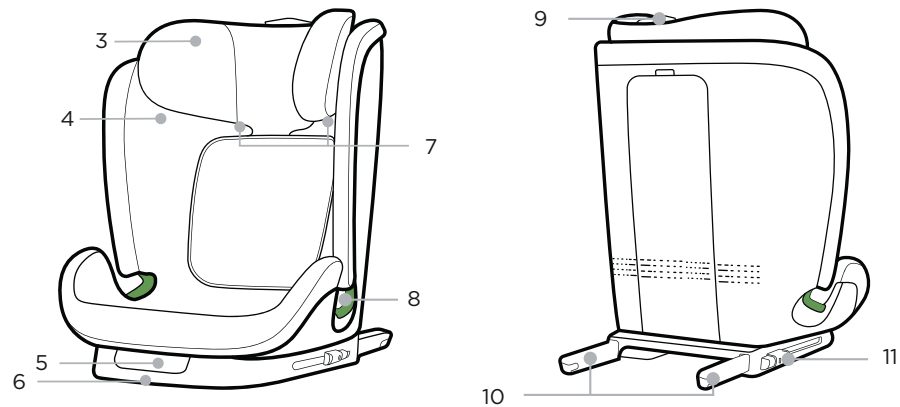
T004F

100-150cm

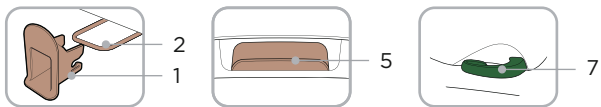


BUDOWA FOTELIKA SAMOCHODOWEGO

PL

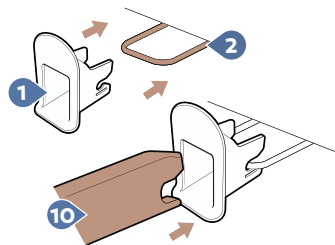


- 1 Prowadnice ISOFIX (opcjonalne)
- 2 Punkty mocowania ISOFIX (pojazd)
- 3 Zagłówek
- 4 Tapicerka fotelika
- 5 Uchwyt regulacji pochylenia
- 6 Baza/podstawa
- 7 Prowadnica pasa bezpieczeństwa
- 8 Prowadnica pasa bezpieczeństwa
- 9 Regulacja wysokości zagłówka
- 10 Ramiona ISOFIX
- 11 Przyciski zwalniające ISOFIX



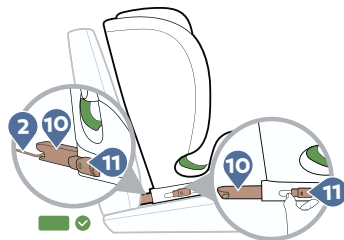
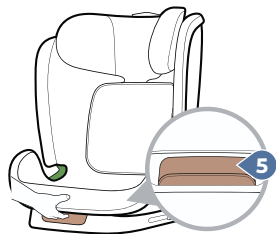
INSTALACJA

PL



ISOFIX 1

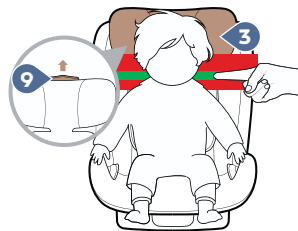
Kąt siedziska 2



1

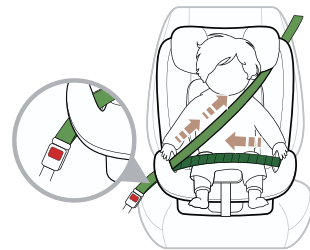
3

Wsadzenie dziecka



Montaż 4

4



HOMOLOGACJA

W niniejszej instrukcji użyto następujących symboli:

| Symbol | Słowo kluczowe | Wyjaśnienie |
|--------|--------------------|--------------------------------|
| | NIEBEZPIECZEŃSTWO! | RYZYKO poważnych obrażeń ciała |
| | OSTRZEŻENIE! | RYZYKO drobnych obrażeń ciała |
| | UWAGA! | RYZYKO szkód materialnych |
| | WSKAZÓWKA! | Przydatne wskazówki |

Fotelik samochodowy T004F jest przeznaczony wyłącznie do zabezpieczania dziecka w pojeździe.

| Przetestowany i zatwierdzony zgodnie z normą ECE R129 | | |
|---|---------------------------------------|---------------------------|
| Wzrost | Sposób montażu | Kierunek montażu |
| 100-150cm | Pas bezpieczeństwa samochodu + ISOFIX | Przodem do kierunku jazdy |
| | Pas bezpieczeństwa samochodu | |

*ECE = Europejska Norma Bezpieczeństwa dla Dzieci

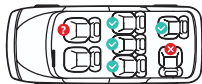
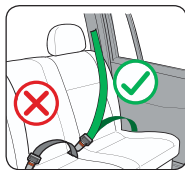
Fotelik dziecięcy został zaprojektowany, przetestowany i zatwierdzony zgodnie z wymogami Europejskiej Normy Bezpieczeństwa dla Dzieci (ECE R129/03).

Pieczęć homologacji „E” (w kółku) i numer homologacji znajdują się na pomarańczowej etykiecie homologacji (naklejka na foteliku samochodowym).

UŻYTKOWANIE W POJEŹDZIE

Informacje na temat foteli samochodowych certyfikowanych do użytku z fotelikami samochodowymi dla dzieci zgodnie z normą ECE R16 znajdują się w instrukcji obsługi pojazdu.

Podczas użytkowania należy przestrzegać wszelkich ograniczeń dotyczących poduszek powietrznych.



System ECRS jest odpowiedni dla modeli wyposażonych w 3-punktowy pas bezpieczeństwa, który spełnia wymagania normy ECE R16. Nie nadaje się do modeli wyposażonych wyłącznie w 2-punktowe pasy bezpieczeństwa.

Jeśli chcesz zamontować fotelik na przednim fotelu pasażera, upewnij się, że poduszka powietrzna jest wyłączona.

UŻYTKOWANIE

1. ISOFIX

1. Jeśli Twój pojazd nie jest standardowo wyposażony w **przewodnice ISOFIX (1)**, przymocuj dwie **przewodnice ISOFIX (1)**, otworem do góry, do dwóch **punktów mocowania ISOFIX (2)** w pojeździe. Jeśli nie posiadasz **przewodnic ISOFIX (1)**, pomini ten krok.

1 WSKAZÓWKA! Punkty mocowania ISOFIX znajdują się pomiędzy siedziskiem a oparciem fotela pojazdu.

2. Naciśnij **przyciski ISOFIX (11)**, aby wysunąć dwa **ramiona ISOFIX (10)** z podstawy fotela.

3. Przesuń fotelik dziecięcy w kierunku oparcia fotela samochodu, aż usłyszysz kliknięcie, a wskaźniki ISOFIX po obu stronach zaświecą się na zielono.

4. Dociśnij fotelik dziecięcy mocno do oparcia, aby upewnić się, że jest bezpiecznie zamocowany w pojeździe.

1 WSKAZÓWKA! Naciśnij przyciski, aby wsunąć ramiona ISOFIX z powrotem do podstawy fotela, gdy nie są używane. Chroni to system ISOFIX.

2. Kąt nachylenia siedziska

Fotelik samochodowy można ustawić w siedmiu pozycjach przodem do kierunku jazdy:

1. Pociągnij za uchwyt regulacji odchylenia siedziska (5), a następnie wyreguluj siedzisko. 100–150 cm: Montaż przodem do kierunku jazdy, użyj pozycji od pierwszej do siódmej.

3. Umieszczenie dziecka w foteliku

1. Umieść dziecko w foteliku dziecięcym.

2. Pociągnij **regulator wysokości zagłówka (9)**, wybierz odpowiednią wysokość **zagłówka (3)** i ustaw go w odpowiedniej pozycji, zwalniając regulator.

3. Wyreguluj **zagłówek (3)** w odpowiedniej pozycji. Upewnij się, że odległość między ramionami dziecka, a dolną krawędzią zagłówka jest mniejsza niż jeden palec.

1 UWAGA! Przed każdą podróżą samochodem, w celu zapewnienia bezpieczeństwa dziecku, upewnij się, że...

Fotelik dziecięcy jest zamocowany do **punktów mocowania ISOFIX (2)** po obu stronach za pomocą **ramion ISOFIX (10)** i **przycisków ISOFIX (11)**, aż do ich pełnego zatrzaśnięcia.

Fotelik dziecięcy jest bezpiecznie zamocowany.

Fotelik dziecięcy jest skierowany w odpowiednią stronę, dostosowaną do wieku/rozmiaru dziecka.

⚠ NIEBEZPIECZEŃSTWO! Jeśli dziecko spróbuje nacisnąć przyciski ISOFIX lub czerwony przycisk zwalniający, należy natychmiast się zatrzymać. Sprawdź, czy fotelik dziecięcy jest prawidłowo zamocowany i czy dziecko jest odpowiednio zabezpieczone. Wyjaśnij dziecku zagrożenia.

4. Montaż

Montaż przodem do kierunku jazdy (100-150 cm)

Zamontuj fotelik dziecięcy za pomocą ISOFIX + samochodowego pasa bezpieczeństwa (patrz strona 3). Jeśli ISOFIX nie jest dostępny, pomiń ten krok. Zamontuj fotelik wyłącznie za pomocą samochodowego pasa bezpieczeństwa.

Wyciągnij pas barkowy z automatycznego zwijacza pasa (ALR). Pas barkowy musi być **poprowadzony przez prowadnicę pasa (7)** na zagłówek, a następnie pasy barkowy i biodrowy razem przez drugą **prowadnicę pasa (8)** w podstawie fotela.

Zablokuj klamrę pasa, aż zatrzaśnie się. Postępuj zgodnie z prowadnicą pasa bezpieczeństwa pojazdu, wsuwając nadmiar pasa z powrotem do ALR. Sprawdź, czy fotelik jest bezpiecznie zamocowany

ⓘ WSKAZÓWKA! Pas barkowy powinien być poprowadzony po zewnętrznej stronie szyi i wewnętrznej stronie barku (w połowie odległości między punktami a i b).

⚠ OSTRZEŻENIE! Pas bezpieczeństwa pojazdu nie może być skręcony ani uszkodzony.

ⓘ WSKAZÓWKA! Upewnij się, że pas biodrowy jest zawsze umieszczony nisko, aby zapewnić odpowiednie bezpieczeństwo miednicy.

5. Czyszczenie

Pokrowiec na siedzenie

Używaj wyłącznie oryginalnego pokrowca dla fotelika samochodowego T004F (4). **Pokrowiec (4)** jest integralną częścią fotelika dziecięcego i ma kluczowe znaczenie dla zapewnienia prawidłowego działania systemu. Zamienne **pokrowce na siedzenie (4)** są dostępne u producenta lub sprzedawcy.

Pokrowiec (4) można prać w letniej wodzie z mydłem. Przed praniem należy usunąć wszystkie piankowe elementy z górnej i dolnej części fotelika. Nie wolno ich prać.

UTYLIZACJA

Należy przestrzegać przepisów dotyczących utylizacji odpadów obowiązujących w danym kraju.

| | |
|------------------------|---|
| Utylizacja opakowania | Pojemnik na kartony |
| Pokrowiec na siedzenie | Odpady mieszane, spalarnia odpadów |
| Części plastikowe | Umieścić w odpowiednim pojemniku zgodnie z etykietą |
| Części metalowe | Pojemnik na metale |

INFORMACJE DOTYCZĄCE BEZPIECZEŃSTWA

UWAGA

Uwaga dotycząca fotelika podwyższającego kategorii i-Size – Ulepszone Systemy Fotelików Dziecięcych (100–150 cm). Jest to fotelik podwyższający kategorii i-Size – Ulepszony System Fotelików Dziecięcych. Jest on zatwierdzony zgodnie z Regulaminem ONZ nr 129, do użytku głównie na „miejscach siedzących i-Size”, zgodnie ze wskazaniami producenta pojazdu w instrukcji obsługi pojazdu. W razie wątpliwości należy skonsultować się z producentem lub sprzedawcą.

⚠ OSTRZEŻENIA!

Prosimy o dokładne przeczytanie i upewnienie się, że rozumieją Państwo wszystkie instrukcje zawarte w niniejszej instrukcji oraz w instrukcji obsługi pojazdu dotyczące fotelików dziecięcych. Fotelik dziecięcy należy montować i używać zgodnie z instrukcją obsługi. Nieprzestrzeganie tych zasad może spowodować poważne obrażenia, a nawet śmierć dziecka. Instrukcję należy zachować do wykorzystania w przyszłości.

Produkt przeznaczony jest dla dzieci o wzroście pomiędzy 100 a 150 cm

UPEWNIJ SIĘ, ŻE wszystkie pasy mocujące fotelik samochodowy są dobrze napięte. Pasy zabezpieczające dziecko powinny być dopasowane do jego ciała. Upewnij się, że pasy nie są skręcone.

UPEWNIJ SIĘ, ŻE pas biodrowy jest zapięty w taki sposób, aby prawidłowo zabezpieczał miednicę dziecka.

UPEWNIJ SIĘ, ŻE sztywne elementy i plastikowe części fotelika samochodowego są tak umiejscowione i zamontowane, aby podczas codziennego użytkowania pojazdu nie mogły zostać przytrzaśnięte przez ruchomy fotel lub drzwi pojazdu.

Bez akceptacji odpowiedniego organu udzielającego homologacji fotelika samochodowego nie można w żaden sposób modyfikować. Nieprzestrzeganie instalacji fotelika zgodnie z instrukcją dołączoną przez producenta może prowadzić do zagrożeniu życia i zdrowia.

Fotelik należy wymienić, jeśli został on poddany gwałtownym obciążeniom działającym podczas wypadku drogowego.

Fotelik dziecięcy należy chronić przed bezpośrednim działaniem słońca, inaczej nagrzane elementy mogą oparzyć twoje dziecko. Chronić dziecko i fotelik samochodowy przed promieniami słonecznymi.

Nigdy nie zostawiaj dziecka w foteliku bez opieki.

Należy zwrócić uwagę na to, aby bagaże i inne przedmioty były wystarczająco zabezpieczone, w szczególności na półce pod tylną szybą, gdyż w razie zderzenia mogą one spowodować obrażenia ciała.

Fotelik nie może być używany bez pokrowca.

Nie należy używać zamiennych pokrowca, innych niż te, rekomendowane przez producenta, ponieważ stanowi ona integralną częścią systemu bezpieczeństwa fotelika.

Nie należy stosować innych punktów mocowań, niż punkty opisane w instrukcji i oznaczone na foteliku.

Regularnie sprawdzaj stan techniczny fotelika, szczególnie uwagę zwróć na punkty mocowania, szwy, oraz elementy regulujące. Należy dbać o to, aby wszystkie elementy mechaniczne były w pełni sprawne. Nigdy nie należy smarować ani oliwić elementów fotelika dziecięcego.

Zaprzestań korzystać z fotelika, jeżeli jego części uległy uszkodzeniu lub obłuzowaniu.

W przypadku wystąpienia sytuacji awaryjnej ważne jest szybkie rozpięcie pasów bezpieczeństwa. Oznacza to, że przycisk zwalnający uprzęż nie jest w pełni zabezpieczony, dopilnuj, aby twoje dziecko nie bawiło się uprzężą.

Należy dawać dziecku dobry przykład i zawsze przypinać się pasami. Zagrożenie dla dziecka może stanowić również osoba dorosła nieprzyięta pasami bezpieczeństwa.

Przed każdą podróżą samochodem upewnij się, że fotelik jest poprawnie przymocowany. Fotelik należy zabezpieczyć także wtedy, gdy nie jest używany. Niezamocowany fotelik może nawet przy awaryjnym hamowaniu spowodować obrażenia ciała pasażerów.

W przypadku niektórych foteli pojazdów wykonanych z delikatnych materiałów używanie fotelików samochodowych może pozostawić ślady i/ lub spowodować odbarwienia. Aby temu zapobiec, można umieścić pod fotelikiem samochodowym koc, ręcznik lub podobny produkt.

⚠ UWAGA!

Najbezpieczniejszym miejscem dla Twojego dziecka jest tył samochodu.

Jeśli jednak musisz zamontować fotelik na przednim siedzeniu pasażera, upewnij się, że poduszka powietrzna jest wyłączona.